



**Quartier Picardie
Varennnes**

Une réalisation de

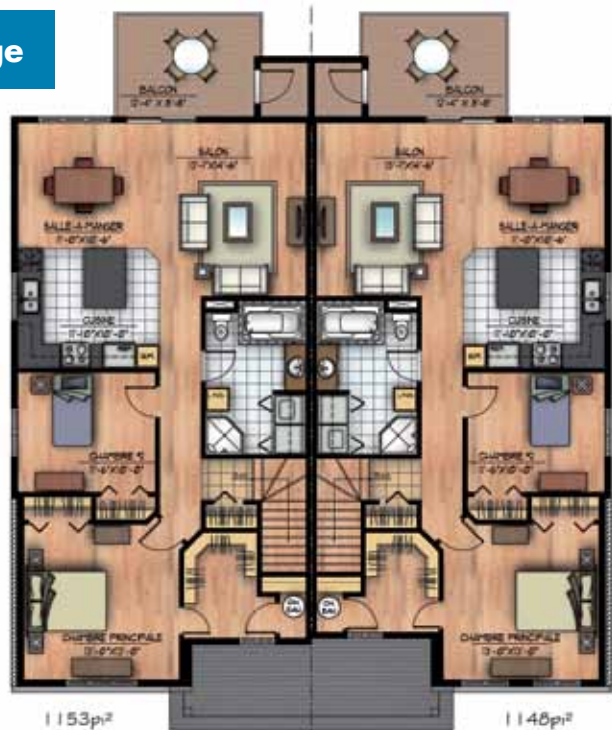


MAÎTRE CONSTRUCTEUR
PLATINE
abritat
VOTRE GARANTIE

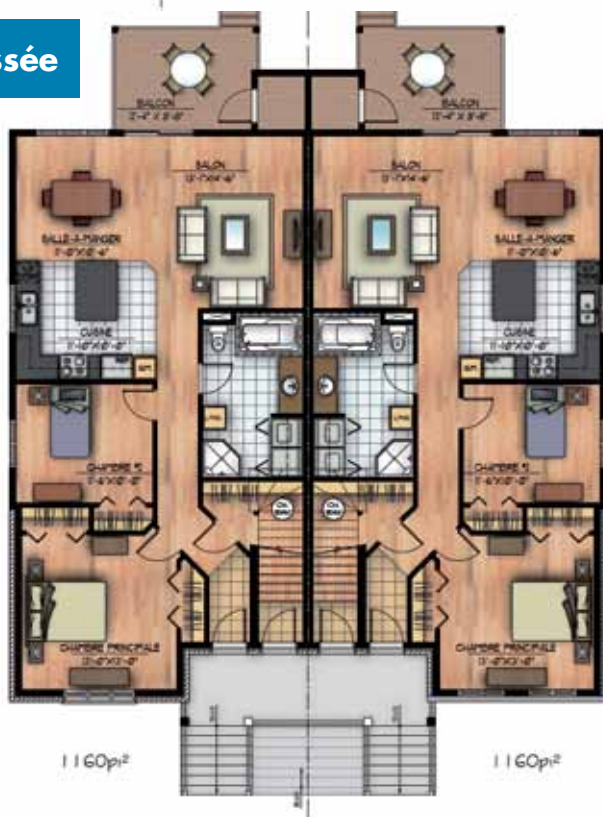


TRIPLEX JUMELÉS

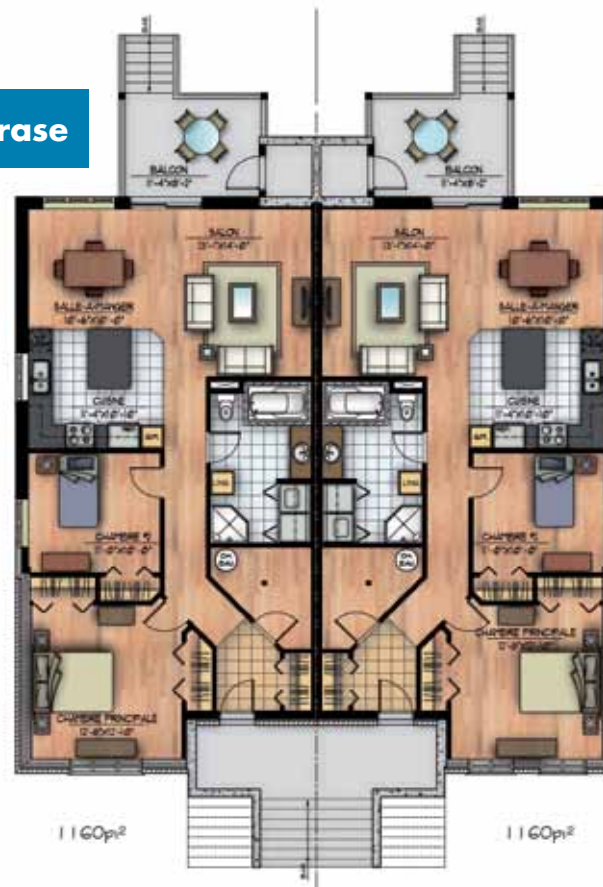
Étage



Rez-de-chaussée



Niveau terrasse



DEVIS ET INCLUS POUR MODÈLE « TRIPLEX JUMELÉS »

GÉNÉRAL

- Entrée électrique de 100 ampères
- Chauffe-eau de 40 gallons
- Sortie d'eau extérieure
- Structure 100% en bois sec
- Plancher collé et cloué sur poutrelles
- Toiture en plywood et bardeaux d'asphalte garantie 20 ans
- Bouchon entre les solives en uréthane soufflé
- Mur de bloc entre les unités et plancher de béton
- Fenêtres en PVC coulissantes thermos arrière, battant avant
- Porte d'acier à l'entrée
- Revêtement en brique et PVC
- Balcon de 12 pi. X 8 pi. approx. en fibre de verre
- Gouttières
- Garantie Atribât
- Allocation pour fixtures

REZ-DE-CHAUSSÉE ET ÉTAGE

- Finition coloniale
- Portes embossées creuses
- Marquetterie
- Escalier chêne (rampe moderne)
- Céramique à l'entrée et salle de bain
- Bain podium et douche séparée
- Vanité en mélamine (choix de couleur)
- Miroir

CUISINE

- Mélamine (choix de couleur)
- Comptoir moulé
- Évier simple
- Entrée pour lave-vaisselle
- Plancher de linoléum (choix de couleur)

EXTÉRIEUR

- Terrain gazonné
- Clôtures frost 4 pi. arrière lot
- 2 stationnements
- Trottoir de béton

NON INCLUS

- Frais de notaire
 - Frais ouverture de dossier
- À NOTER : Nous travaillons avec la Caisse Populaire ou comptant - frais de notaire 750\$ plus taxes (notaire du constructeur seulement).



MILAC, synonyme de qualité supérieure

Établi sur la Rive-Sud depuis 1991, AMJ/Groupe Milac s'est forgé une solide réputation auprès de sa clientèle et est aujourd'hui synonyme de qualité supérieure.

Son équipe courtoise vous offre un service incomparable et une écoute des plus attentives afin que vous puissiez planifier la construction de votre prochaine demeure.

Pour information : **www.milac.ca**

514 710-8483 • 450 652-5800